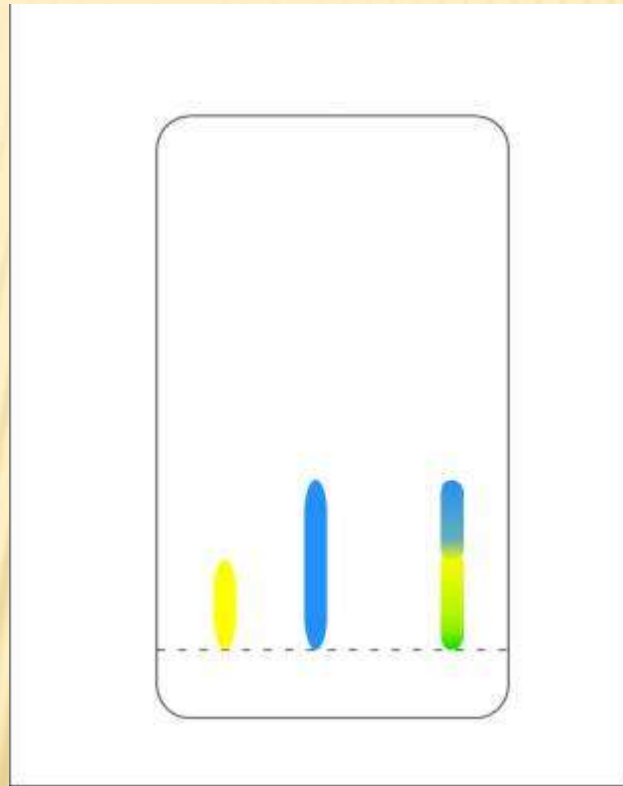


The background of the slide is a dark, almost black, space filled with intricate, ethereal patterns of light. These patterns consist of numerous thin, overlapping lines and wisps of light in shades of deep blue and bright white. The lines appear to be moving or swirling, creating a sense of dynamic energy and depth. The overall effect is reminiscent of smoke, mist, or perhaps digital data streams captured in motion.

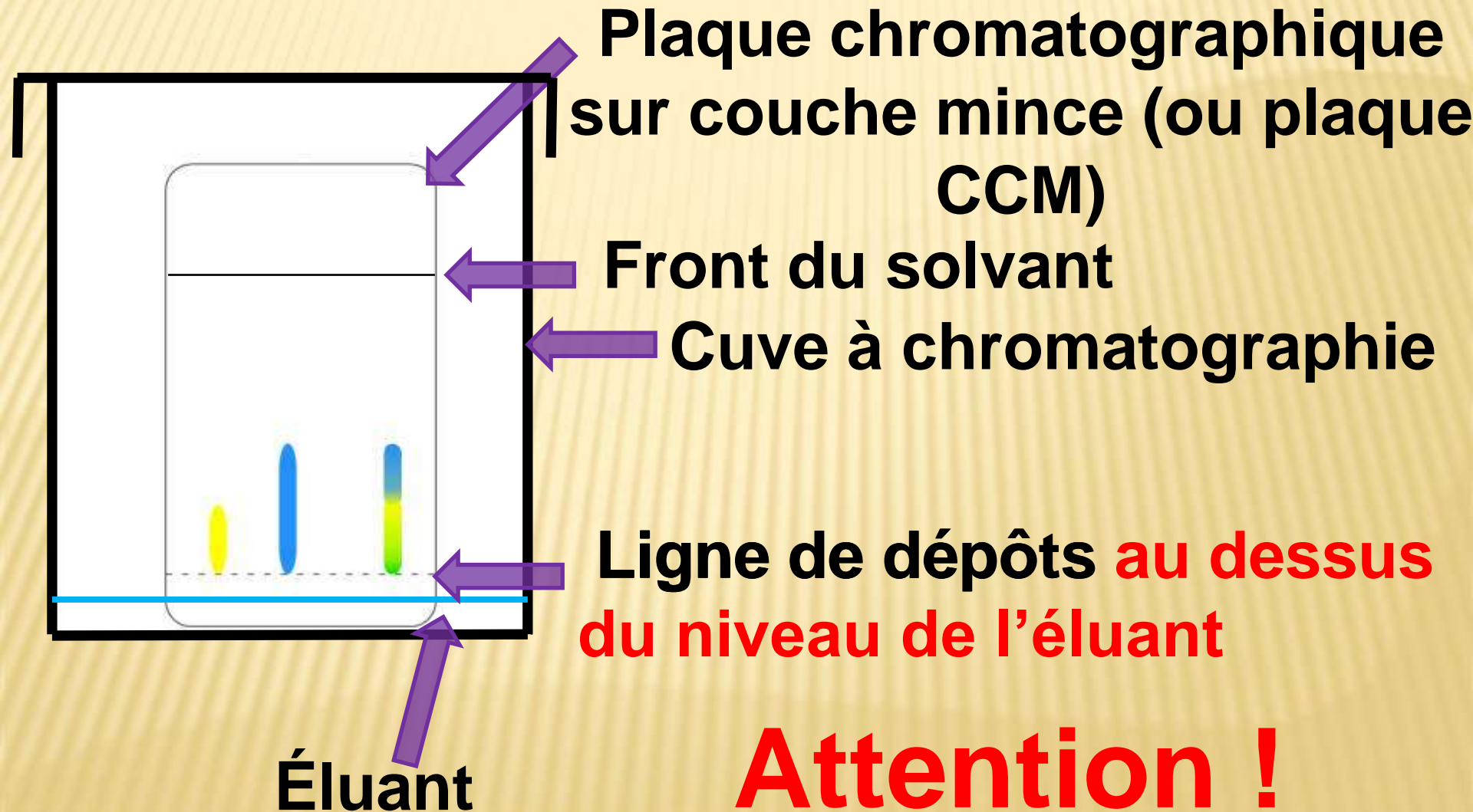
Chapitre 14

Et si nous
réfléchissions ...

La chromatographie



Le vocabulaire

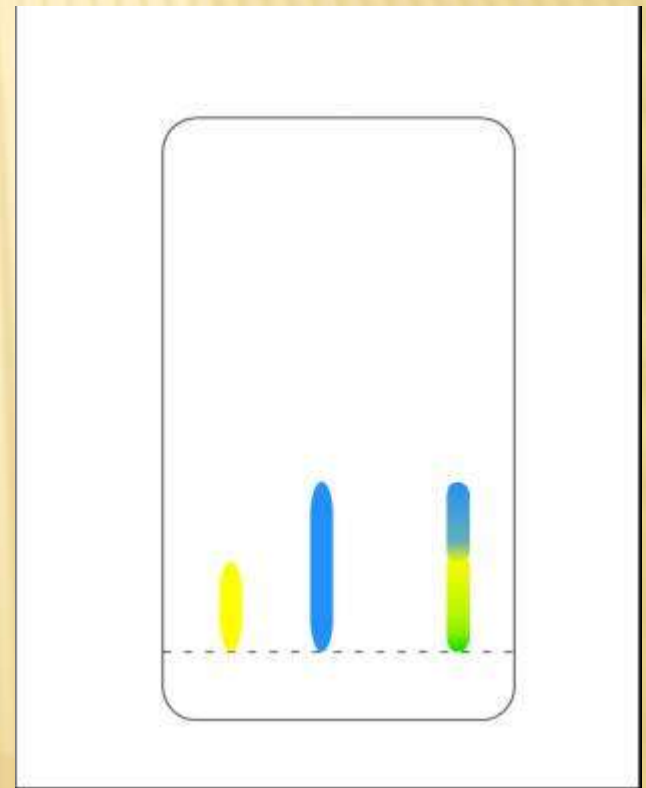


**Une technique de
séparation et
d'identification des
espèces chimiques**

Séparer comment ?

Plus une substance est **soluble** dans l'éluant, plus elle migre haut

Le colorant **bleu** est donc plus soluble dans l'éluant que le **jaune**

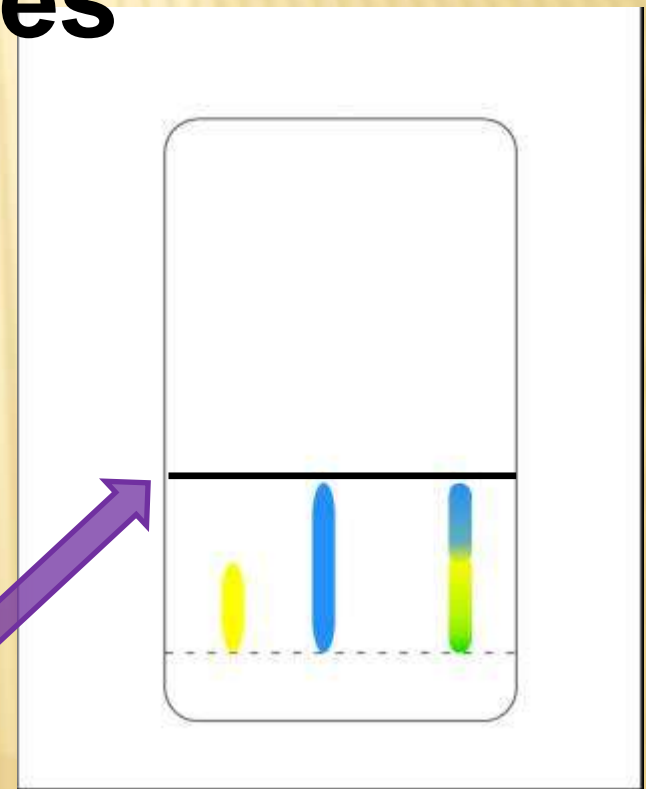


Identifier comment ?

Dans les mêmes conditions
expérimentales

Deux espèces
identiques migrent
toujours à la hauteur

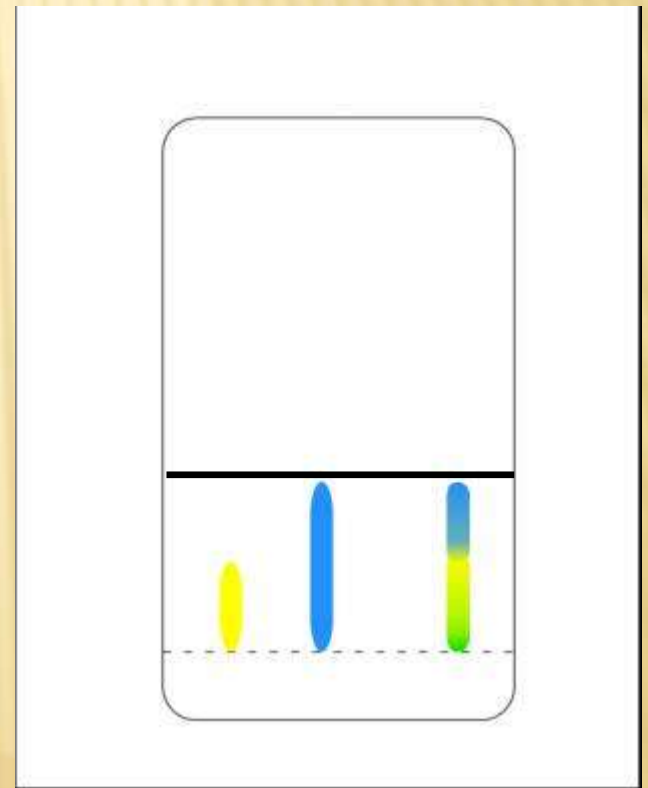
Le **bleu** migre à la
même hauteur dans
les deux cas



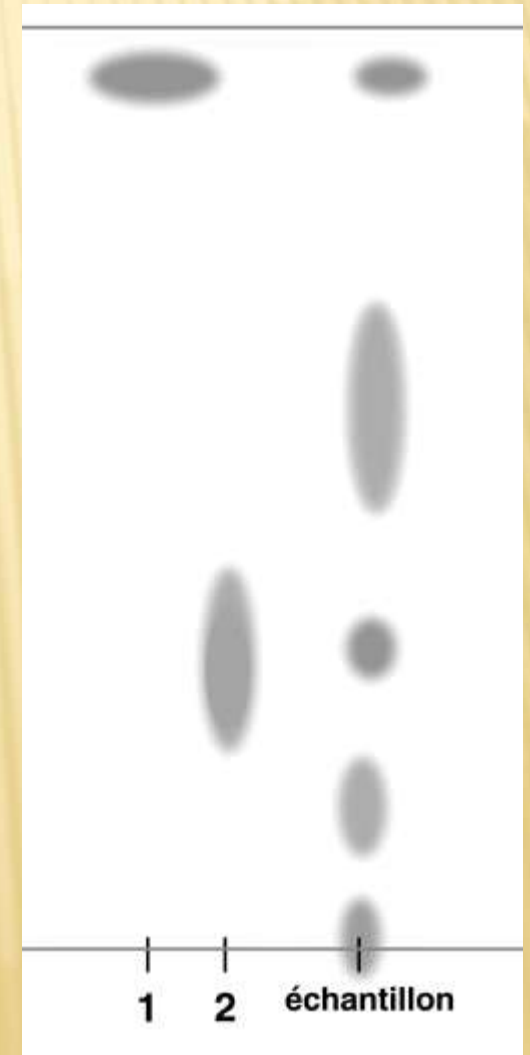
Définir les conditions expérimentales

Elles sont identiques quand elles utilisent :

- la même **plaque CCM**
- le même **éluant**
- à la même **température**



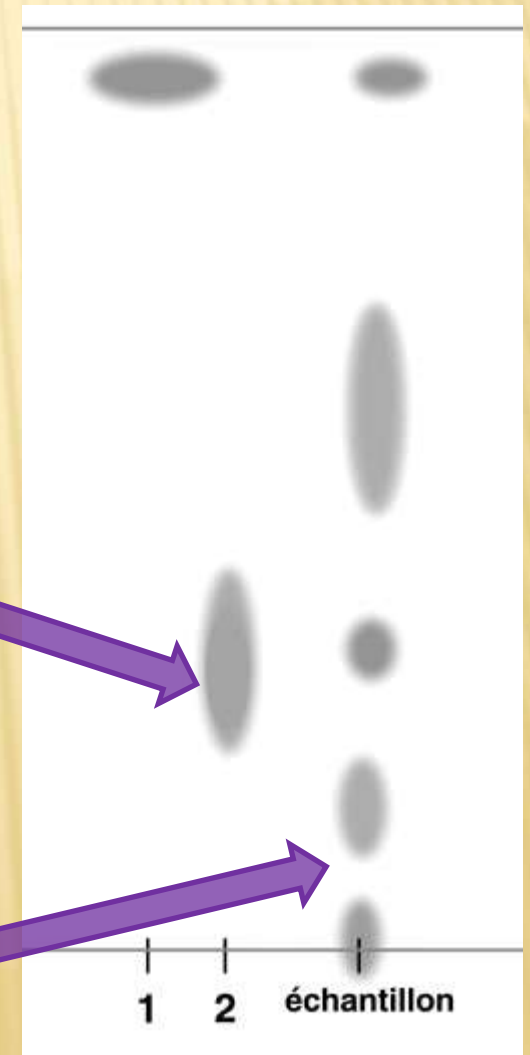
Exploiter un chromatographe



Identifier un corps pur ou un mélange

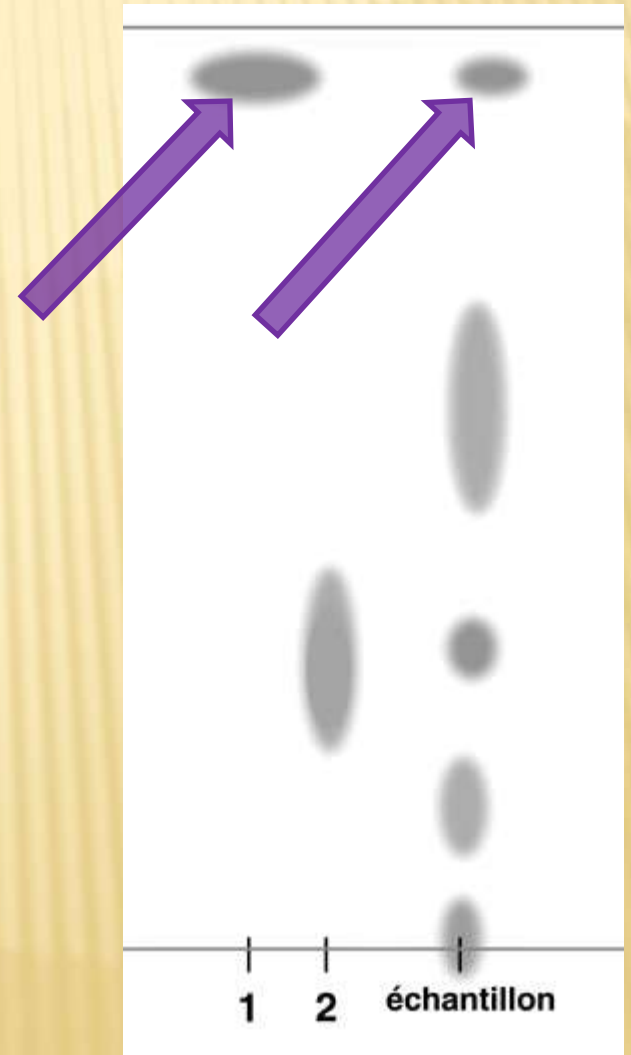
Lorsqu'un dépôt ne donne qu'une tache, le dépôt est un **corps pur**

Lorsqu'un dépôt forme plusieurs taches, le dépôt est **mélange**



Identifier deux espèces identiques

Quand deux espèces migrent au **même niveau** sur la plaque, elles sont **identiques**

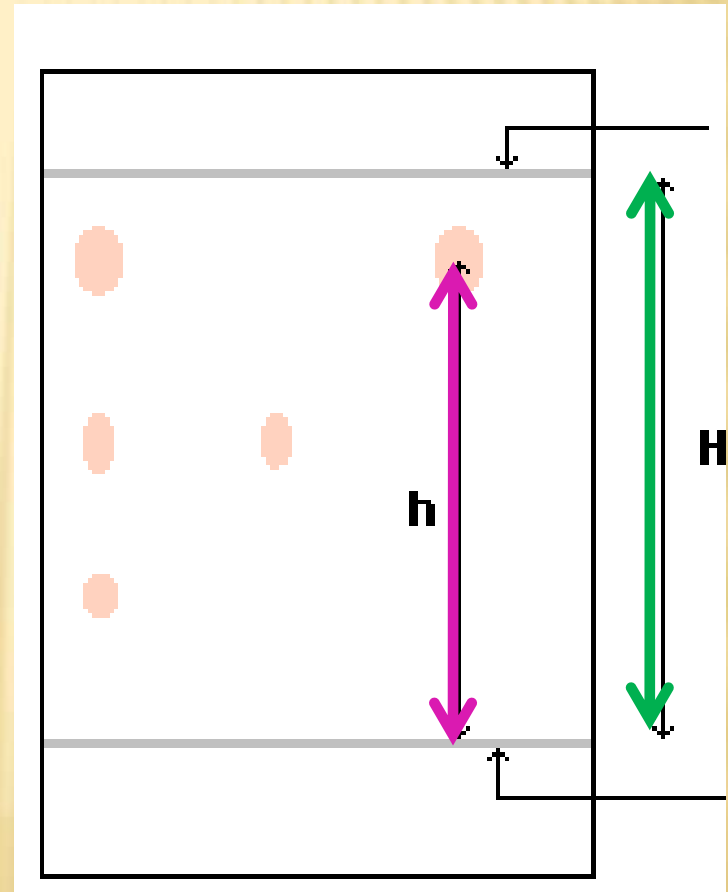


Rapport frontal

$$R_f(A) = h(A) / H$$

$h(A)$: distance entre la ligne de dépôt et le milieu de la tache de l'espèce A

H : distance entre la ligne de dépôt et le front de l'éluant



The background of the slide is a dark, almost black, space filled with intricate, ethereal patterns of blue light. These patterns resemble smoke, mist, or light trails, with fine, overlapping lines and soft, glowing areas that create a sense of movement and depth. The light trails are most concentrated in the center and right side of the frame, with some extending towards the left. The overall effect is one of dynamic, organic complexity.

Chapitre 14

C'est fini !!!